

RUBÍ BRILLA

Treballant avui, pensant en demà
Trabajando hoy, pensando en mañana
Working today, thinking about tomorrow



Ajuntament
de Rubí



Per què l'energia
és estratègica
a nivell local?



Ajuntament
de Rubí

RUBI
brilla



<https://youtu.be/cr50MWbaYZo>



Ajuntament
de Rubí

RUBI
brilla

Línies estratègiques

**1. Accions
PAES**

**2. Sector
Industrial**

**3. Sector
Comercial**

**4. Sector
domèstic**

**5. Promoció
sensibilització**

**6.
Transferència
tecnològica**

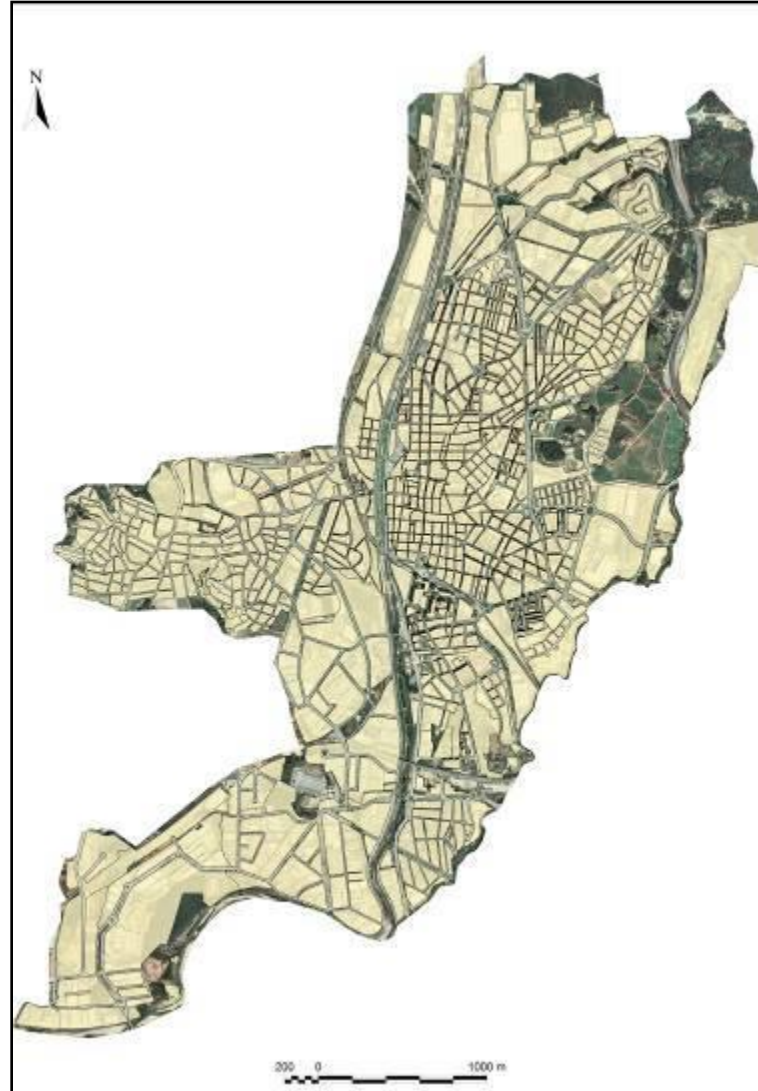
**7. Rehabilitació
energètica**

**8. Mobilitat
sostenible**

9. Autoconsum



RUBÍ CIUTAT

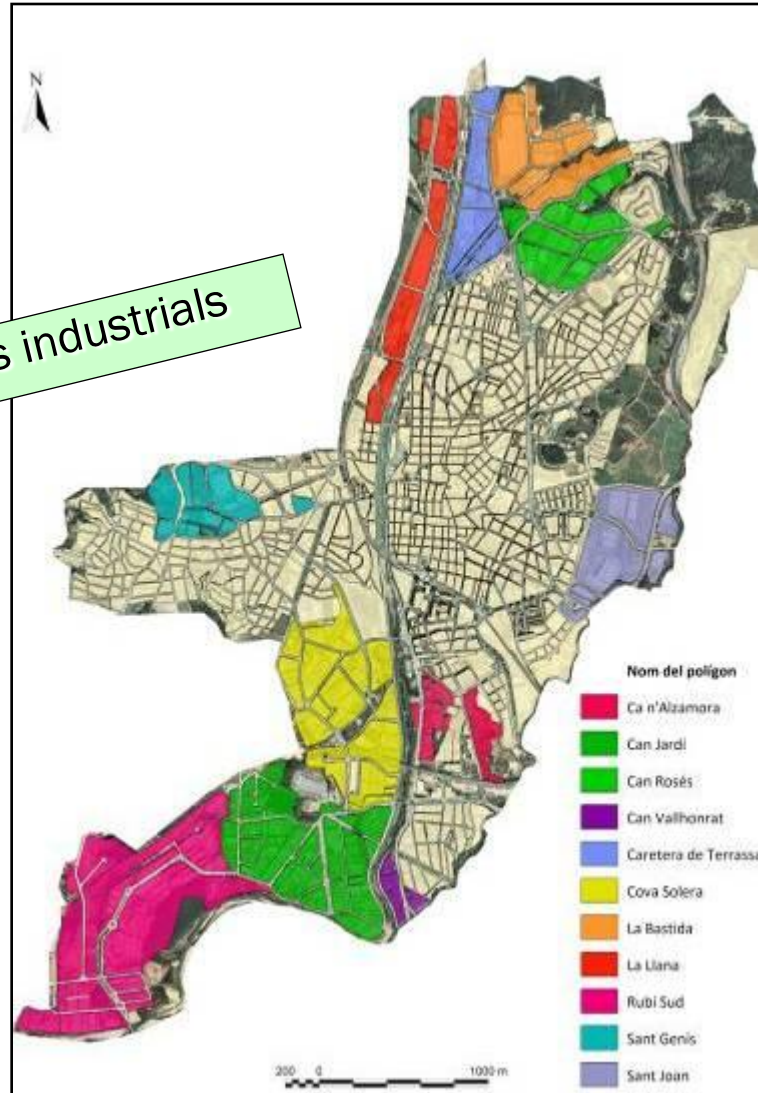


Ajuntament
de Rubí

RUBÍ
brilla

RUBÍ, CIUTAT INDUSTRIAL

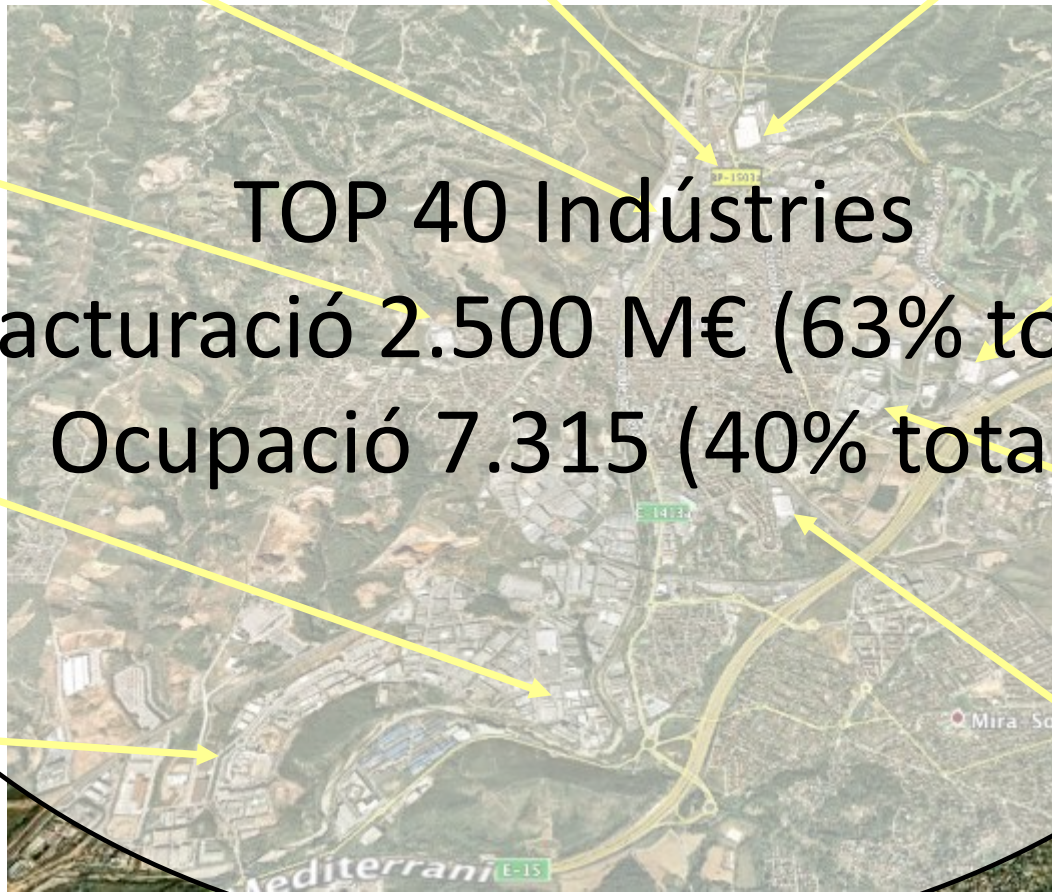
11 polígons industrials



RUBÍ, CIUTAT INDUSTRIAL

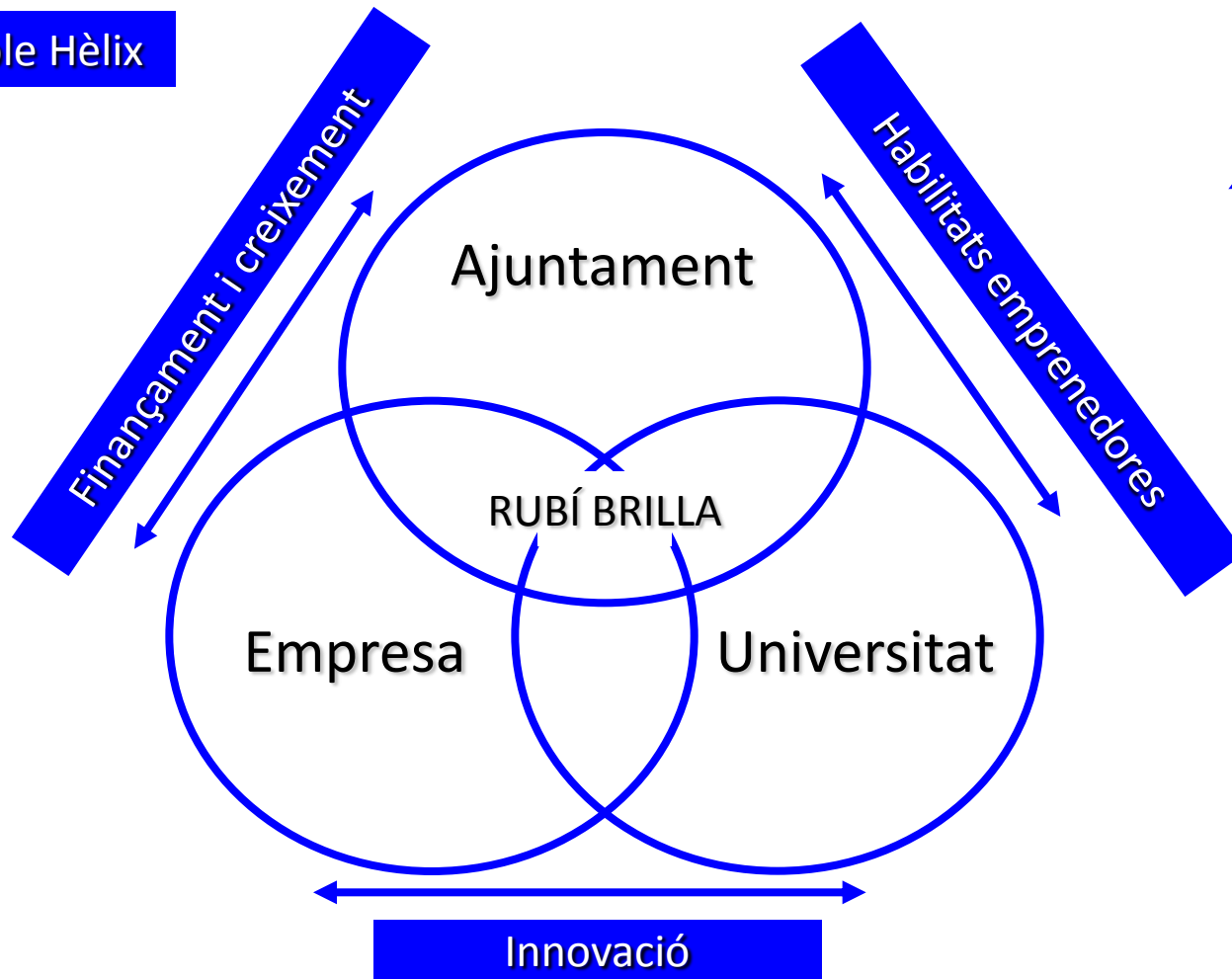


TOP 40 Indústries
Facturació 2.500 M€ (63% total)
Ocupació 7.315 (40% total)

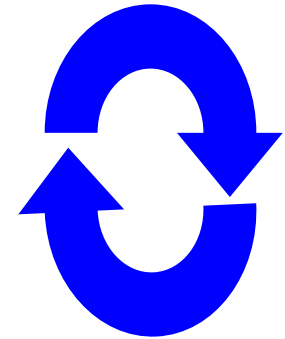


Conveni de col·laboració des de 2012

Model Triple Hèlix



dinamisme



Ajuntament
de Rubí

RUBÍ
brilla

Projectes Final de Carrera



- Alumnes projecte final carrera:
 - RUFFINI (aprofitament calor en procés)
 - CREMALLERAS RUBÍ (anàlisi sistemes eliminació Cu en teixit cremalleres)



Estudiants en pràctiques

- Projectes :

- Industrial: Treball de camp projectes ICGC
- Comerç: Comerç Sostenible
- Domèstic :
 - Energia per Tothom
 - Comunitat Rubi Brilla



- Estudiants :

- Javier Martínez
- Manel Soriano
- Marc Bonet
- Manel Pujades
- Aida Cusac
- Judith Massip
- Francesc Martinez
- Vicent Boned
- Marina Curto
- Sergio Rodriguez
- Miriam Alonso
- Laura Varo
- Urko García
- Montse Montalà



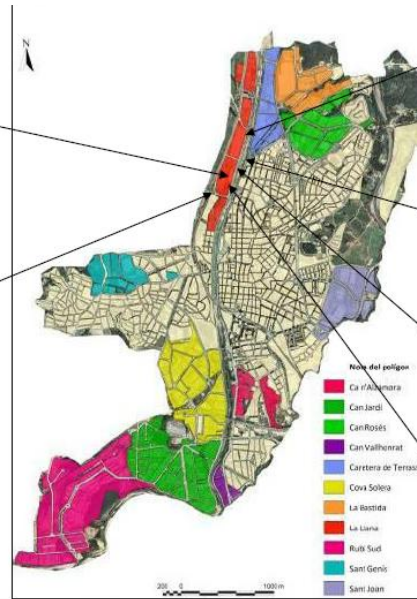
Transferència tecnològica i coneixement



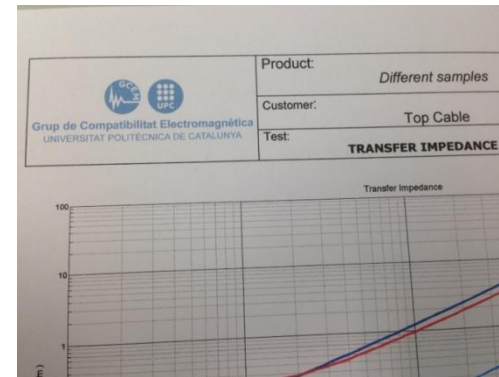
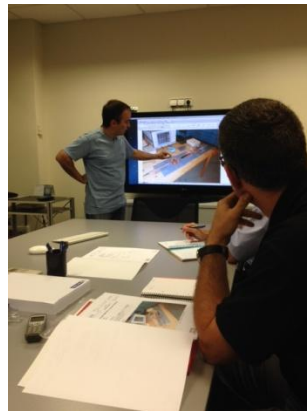
ENERGIA



TELECOMUNICACIONS



**Inversió:
34.938,76€ +
Indústries**



Ajuntament
de Rubí

RUBI
brilla

Sinèrgies amb Universitats i Empreses



UNIVERSIDAD DE JAÉN



Ajuntament
de Rubí

RUBI
brilla

Reunions tècniques amb empreses per intercanviar casos d'èxit

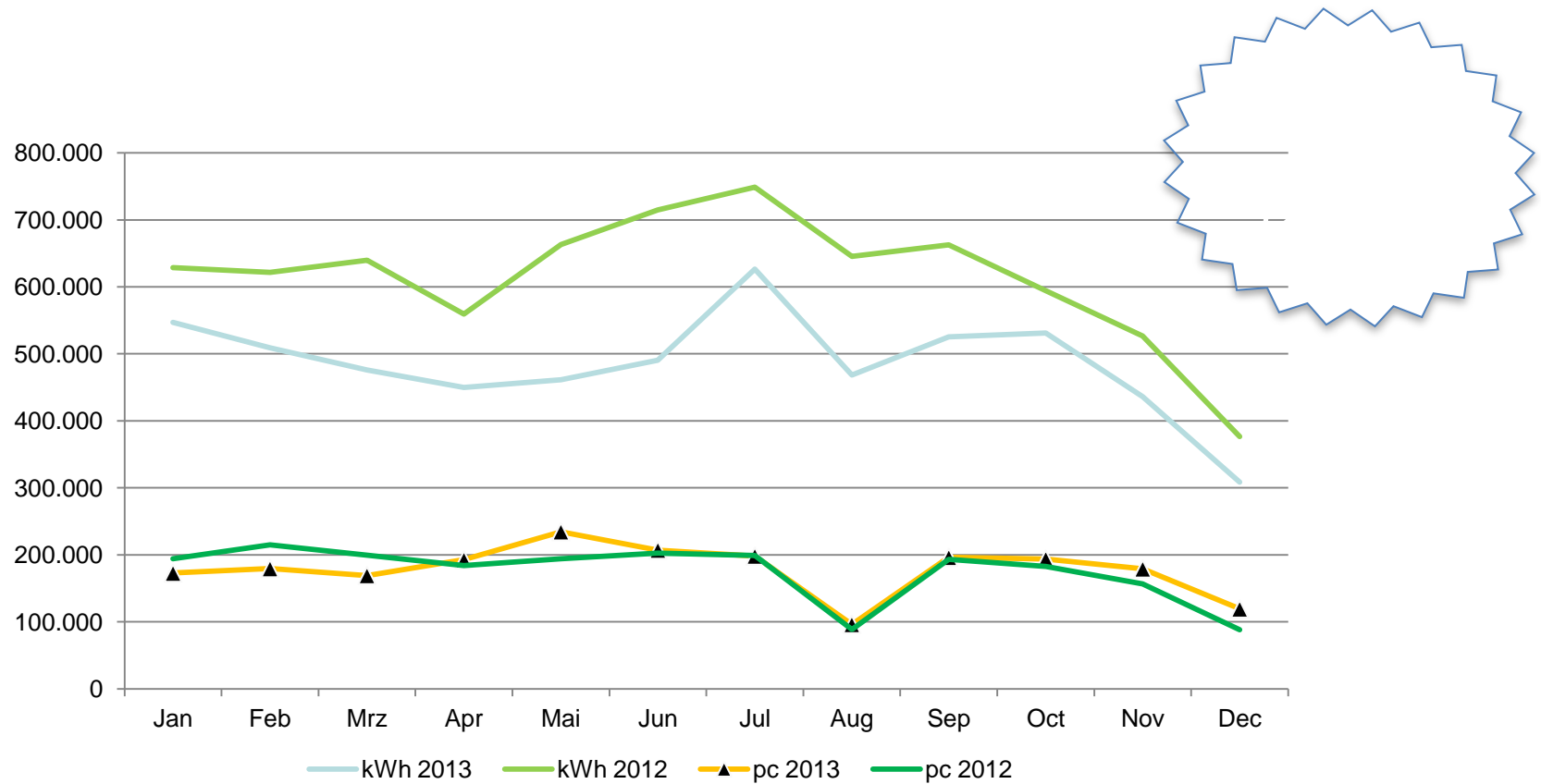


Ajuntament
de Rubí



Continental Business System CBS Project – Achieved Results

Introduce an Energy Program



Continental Business System

CBS Project – Achieved Results

Introduce an Energy Program

	Consum anual (kWh)	Ratio	Potència fixa (kW)	EUR/any	Ratio
2012	7.382.520		1.175	652.228€	
2013	5.829.923	-21%	1.000	559.357€	-15%



+2%
producció

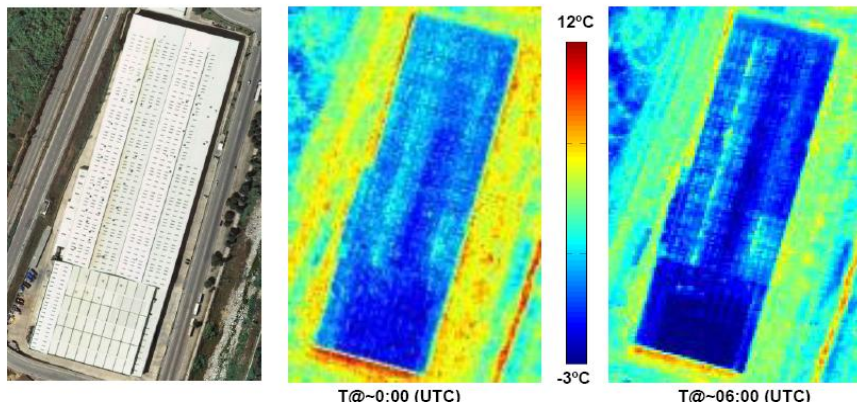
60% stopping machines, 15% lighting, 20% air conditioned, 5% others

Acord entre l'Institut Cartogràfic de Catalunya (ICGC) i l'Ajuntament de Rubí

TASI: Thermal Airborne Spectrographic Imager per mesurar les pèrdues tèrmiques

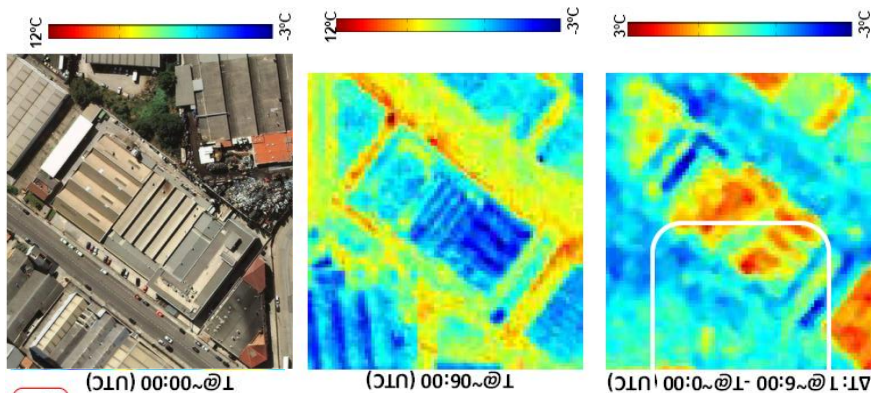


Eficiència energètica en naus industrials



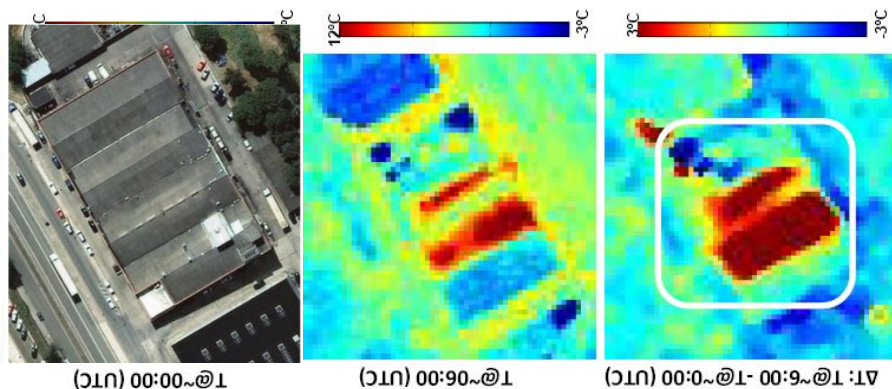
LOW
GRADIENT

HIGH
EFFICIENCY



INTERMEDIATE
GRADIENT

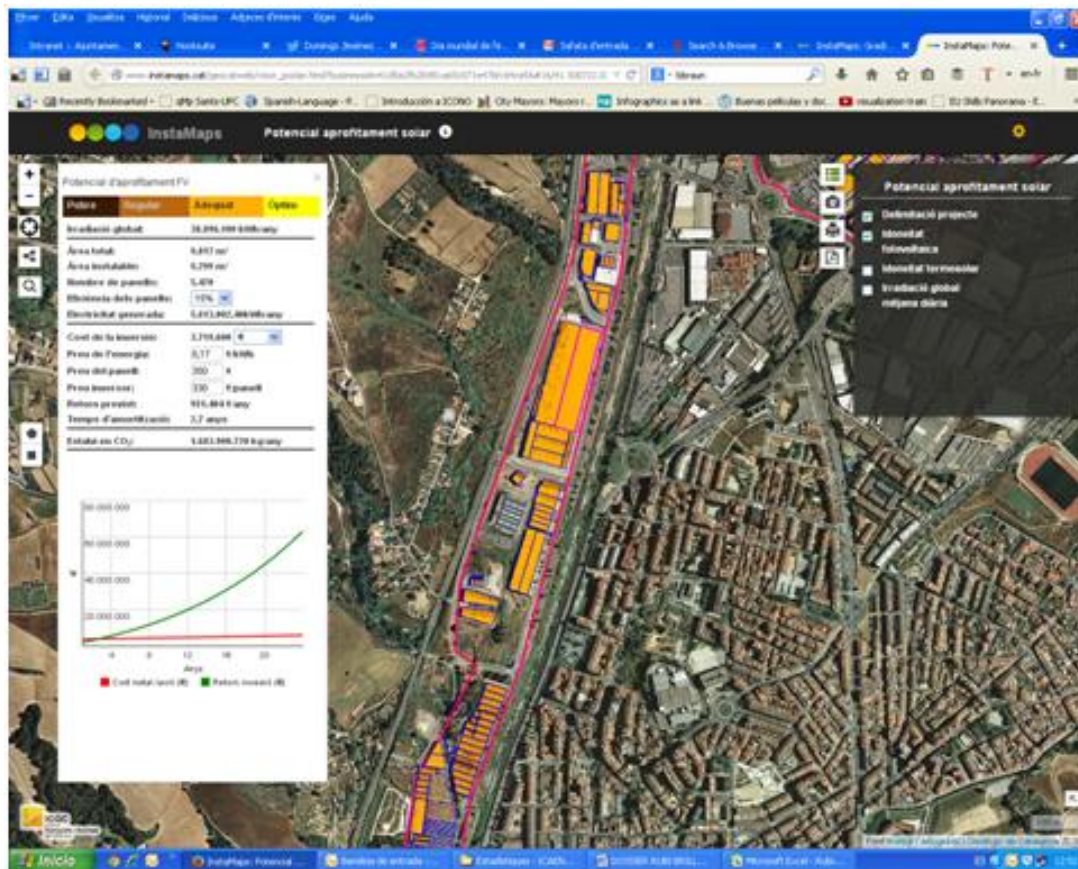
MEDIUM
EFFICIENCY



HIGH GRADIENT

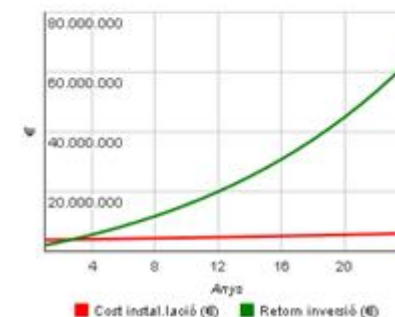
LOW
EFFICIENCY

Potencial solar de les naus industrials



Potencial d'aprofitament solar

Pobres	Regular	Adequat	Òptim
Irradiació global:	38.896.100 kWh/any		
Àrea total:	9.817 m ²		
Àrea instal·lable:	9.299 m ²		
Hombre de panells:	5.470		
Eficiència dels panells:	15%		
Electricitat generada:	5.613.602,40 kWh/any		
Cost de la inversió:	3.719.600 €		
Preu de l'energia:	0,17 €/kWh		
Preu del panell:	350 €		
Preu inversor:	330 €/panell		
Retorn previst:	951.404 €/any		
Temps d'amortització:	2,7 anys		
Estalvi en CO ₂ :	1.683.900,720 kg/any		



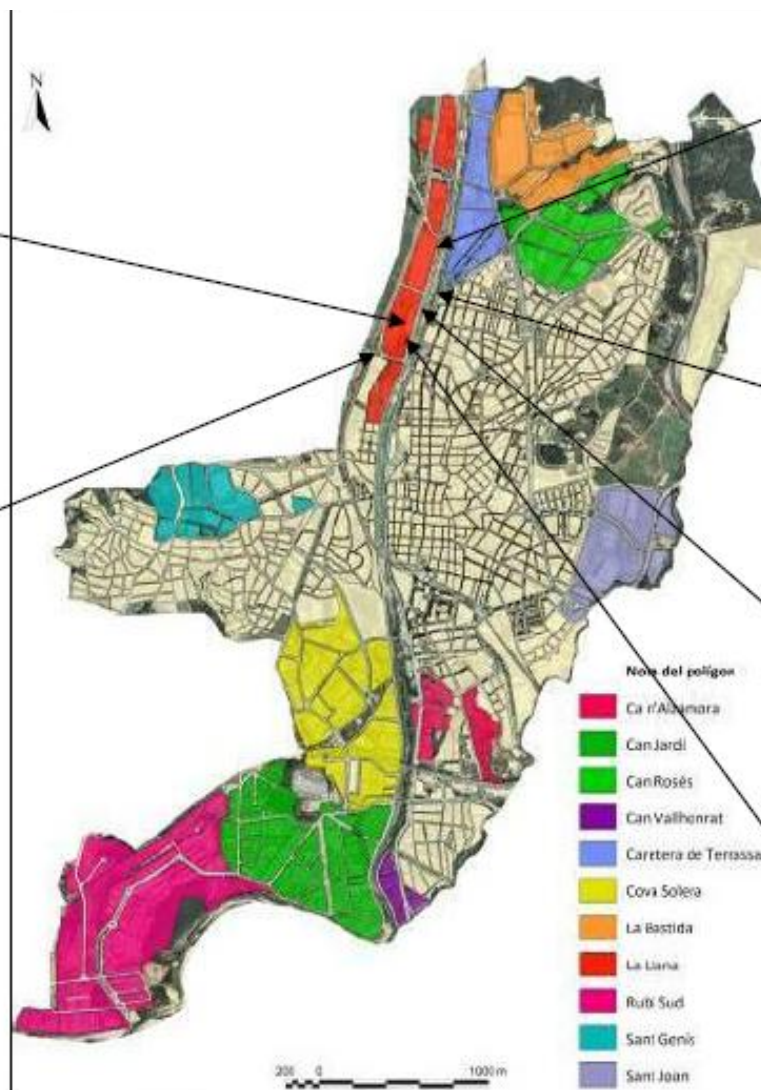
SMART PAE (prova pilot)



ENERGIA



TELECOMUNICACIONS



SMART PAE (prova pilot)

Control de pas de vehicles



- Classificació
- Registre de velocitat
- Pas
- Fixació a farola, no en semàfor.
- Màxim 4 metres
- Medició en 2 carrils amb sentits diferents



