

NOVell

L'ESPRESSO



Qui som?

- Empresa familiar torrefactora des de 1958
- + de 4.000 clients d'hostaleria (canal Horeca)
- 2017 : + de 10.500.000.000 granets de cafè seleccionats per fer l'espresso perfecte, per seduir els sentits de tot gurmet del cafè.
- Presència comercial pròpia a tot el territori de l'estat espanyol
- Delegacions comercials pròpies a: Itàlia, USA, U.K. i Hong Kong
- Presència comercial amb partners a Portugal, Andorra i Orient Mitjà
- Reptes: innovació contínua, expansió internacional i mercat retail

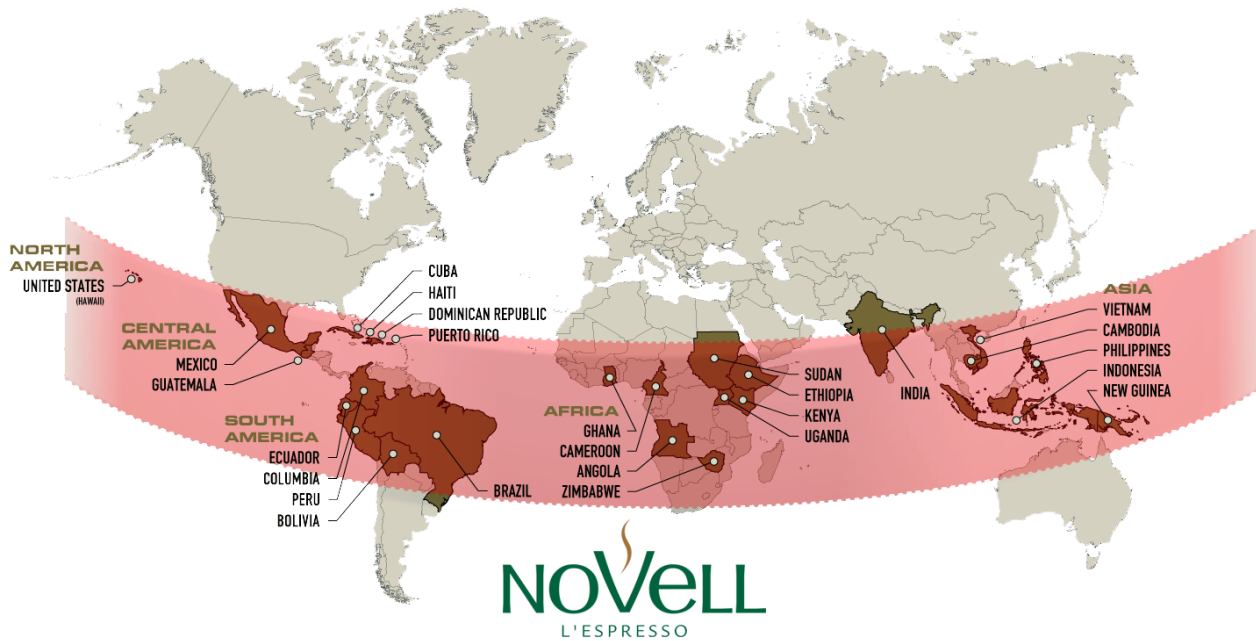


CAFÈS NOVELL – Què és el cafè??

- Fruit del cafeto
- Cirera. El cafè és el pinyol d'aquesta cirera
- Dues varietats: Robusta i Aràbica



CAFÈS NOVELL – L'Origen del Cafè



CAFÈS NOVELL – El negoci del cafè

- Cultiu en països pobres o en vies de desenvolupament
- Zones muntanyoses
- Cotització a Borsa (NYC-Aràbica/LON-Robusta)
- Mercat controlat per Brokers i pels grans actors (Nestlé, Jacobs, Starbucks,...)



CAFÈS NOVELL – La Responsabilitat Social Corporativa

- Anys 90: inici del procés de certificació Fair Trade i UTZ
- Primera empresa a l'estat en obtenir les 2 certificacions
- Comença la producció de blends amb cafès certificats
- S'inicia la tasca comercial per la introducció d'aquests productes
- Augment del percentatge de cafè certificat sobre el total vendes
- Objectiu2020: 100% del cafè venut certificat



Reaccions dels organismes oficials al consum de càpsules CONVENCIONALS



Al Minuto Internacional Política Opinión Vida Deportes Economía Local Gente Cultura Sucesos Temas

Vida Natural Big Vang Tecnología Salud Qué estudiar Gente con alma Junior Report Bienestar Ecología Catalunya Religió

Directo Día Internacional de la Mujer 2018 y la huelga feminista del 8 de marzo

Hamburgo prohíbe máquinas de café con cápsulas en los edificios públicos

El gobierno local cree que los envases son difíciles de reciclar y generan residuos

Más noticias

1er Organismo público que PROHIBE el consumo de cápsulas en sus dependencias. Abril 2016



ANDALUCÍA CATALUÑA C. VALENCIANA GALICIA MADRID PAÍS VASCO MÁS COMUNIDADES TITULARES »

DIRECTO Los Mossos intervienen para evitar los cortes en Barcelona por la huelga feminista »

MEDIO AMBIENTE »

Balears prohibirà las cápsulas de café no reciclables en 2020

El anteproyecto de la Ley de Residuos también quiere vetar las vajillas, las maquinillas y los mecheros desechables y restringir las toallitas húmedas

LUCÍA BOHÓRQUEZ
Palma de Mallorca - 16 ENE 2018 - 15:38 CET

1ª Administración autonómica española, que presenta un anteproyecto de Ley para prohibir las cápsulas de café no reciclables. Enero 2018



Què pretenem aportar ?

Solucions i respostes a les demandes dels clients generadors de nous hàbits de consum i que estan modificant els perfils de consumidor/a.

El plantejament és oferir una alternativa de qualitat i sostenible, tant als consumidors de Nespresso® com als compradors de càpsules compatibles d'altres marques.

A partir d'estudis i enquestes realitzades entre consumidors de cafè en càpsules, hem determinat una sèrie de demandes/inquietuts



Inquietuts / Propostes consum càpsules

CLIENT/MERCAT CÀPSULES

Creixement imparable del consumo de cafè en càpsules. Gran dominador : sistema Nespresso.

4 de cada 10 persones pren cafè en càpsules.

6 de cada 10 el prenen a casa.

Confusió generalitzada a l'hora de reciclar o tirar les càpsules.

7 de cada 10 enquestats reconeixen que el consum de càpsules provoca un fort impacte en el medi ambient.

Hi ha consciència de la necessitat de canviar hàbits en el consumo de cafè en càpsules.

PROPOSTA CAFÈS NOVELL

Cafès Novell incorpora al seu portfoli de producte càpsules compatibles amb les cafeteres Nespresso®. Però no unes compatibles qualsevols ...

Utilitzem cafè dels blends utilitzats a les cafeteries (Horeca).

Entrem al mercat Retail.

Introduim les primeres càpsules compostables del mercat espanyol compatibles amb les cafeteres Nespresso®.

Participem a foros, fires, events i seminaris que ajudin a promoure i donar a conèixer productes compostables amb una aplicació sostenible a la vida diària del consumidor.

Font: I Estudio de hábitos de consumo de café 2017. Cafés Novell SA



Inquietuts / Propostes consum càpsules

CLIENT/MERCAT ECO

Motius de compra de productes ECO:
Salut i proveïdors locals (KM 0).

El client vol comprar productes ECO al
lloc habitual de compra: supermercats.

Catalunya suposa el 26% del consum
ECO de l'Estat

Frens al consum d'aquests productes:
Preu i dificultat de compra (poca
distribució).

Espany és el dècim país mundial en
despesa en producte ecològic per
habitant/any (2017).

42% del creixement de vendes de
productes ECO als supermercats (2017).

PROPOSTA CAFÈS NOVELL

Cafès Novell, empresa familiar catalana
que desenvolupa tot el procè: des de la
compra en origen, torrat, envasat i
distribució.

Introduïm les càpsules compostables
ecològiques també a la gran distribució.

Catalunya tenim un marcat i notable
reconeixement de marca.

Posicionament de preu en línia amb la
competència, sense repercusió
econòmica per al consumidor dels valors
afegits que té aquest producte.

Volem situar-nos en el linial del
supermercat, per donar compliment a
les exigències del consumidor inquiet i
sensible al mediambient.

Font: El sector ecológico en España 2016 y 2017. Ecological



CAFÈS NOVELL – Les càpsules compostables

- Donat el nostre compromís amb la RSC, i la nostra decisió estratègica d'aconseguir la fita de només comprar cafè certificat, no ens sentíem còmodes incorporant un producte al mercat, que ens semblava anava justament en direcció contrària
- Primer vam comercialitzar una càpsula amb material Biodé. És un polímer amb un enzim afegit que accelera la degradació, i l'escurça fins els 700-800 dies (plàstic convencional 100 a)
- Mentrestant seguim fent proves amb materials compostables
- Les proves no tenen èxit
- Comencem a fer proves amb el material Ecovio® de BASF



CAFÈS NOVELL – Qualitats del material Ecovio® de BASF

- Ecovio és un material format per plàstic compostable Ecoflex® i àcid polilàctic (PLA), obtingut principalment del morenc o altres sucres vegetals de plantes com la iuca
- Es pot utilitzar amb mètodes producció de plàstic standard
- És tan resistent com els plàstics convencionals
- Compostable segons la norma EN-13432
- Permet aplicacions en productes de paret fina
- La variant IA1652 permet que el producte el·laborat suporti temperatures de + de 100°C

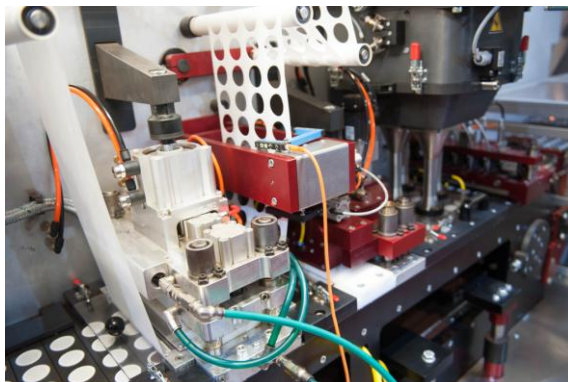


compostable
7P2076



CAFÈS NOVELL – La tapa compostable

- La tapa termosegellable la comprem a Ahlstrom-Munksjö
- És suficientment porosa com per permetre el pas del líquid
- És prou resistent com per poder-lo treballar amb normalitat en la línia de producció, i que no es desintegri quan les dutxes perforen la tapa
- Compostable segons la norma EN-13432
- Aquest certificat permet que la càpsula sencera es consideri un producte OkBiobased



CAFÈS NOVELL – Càpsules Compos...Què??

Càpsules **compostables**: una vegada utilitzades s'han de dipositar a la fracció orgànica, i en condicions de compostatge industrial, en un període d'entre 12 i 20 setmanes esdevenen compost

Cafè **orgànic**: ens va semblar una manera de donar encara més sentit al producte

Evitem la única cosa que fa desaconsellable el sistema: la **generació de residus**

Posicionament de preus en línia amb el del líder del lineal, i per sota del líder del mercat, per trencar el mite de que les coses respectuoses amb el medi ambient són més cares

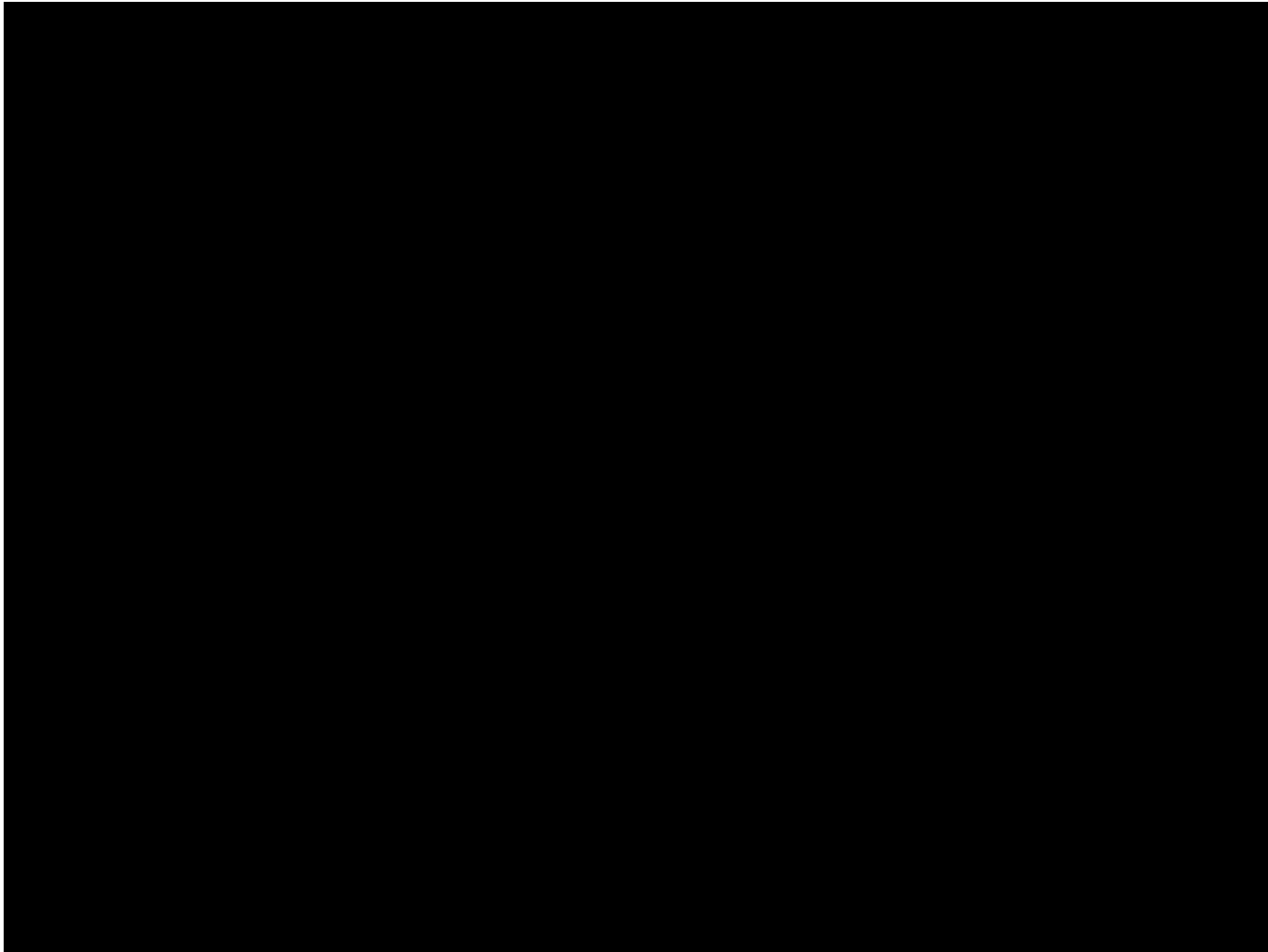
Incorporació al lineal convencional per introduir aquest producte com un més, i no deixar-lo només en les zones Bio



CAFÈS NOVELL – Responsable = Rendible

- Entrada a la gran distribució pels valors afegits
- Augment de les vendes en unitats +40%
- Increment de les vendes en valor +43%
- Vendes Online +300%
- Reconeixement de marca. Incursió en el Mercat Retail
- Desenvolupament de nous productes en aquesta línia





Moltes gràcies